



GOUVERNEMENT DE LA
NOUVELLE
CALÉDONIE



Liberté • Égalité • Fraternité
RÉPUBLIQUE FRANÇAISE

PAI TŌ NAA NÂ CĒMŪ KĀRĀ
NĀJA 2018

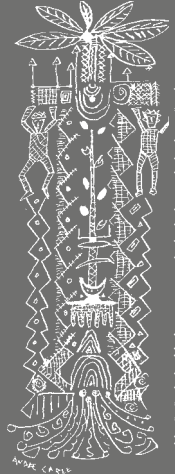
PAICĪ

TII BEPITU

CAAGAI BAKĀRĀ PAPAÉNĀI

Wâ dö cōwâ kârâ bé

3 autââ

PĀĀ WĒWĒ KĀRĀ WŪRŪ... TĀRĀ WĀRO DŌPĀÉ
... CHĀPWINĀŌŌŌ MĀRĀ...

NĀIGÉ MĀRĀ CĒMŪ, PAI PA AUTĀĀ MĀRĀ

AFFELNET LISÉE - BE 3 AUCÖÖ

*Tii bèèñî nâ mwââ pitu
të-wë naa goo pââ
popai goro cêmû naa nî
Kalédoni.*

*Caagai târâ pinâigé
kë-wë naa nâ pia pwa tii
apwa wiènâ é tââ görö
bé êrêcié autââ i èpo
kë-wë â bééré pââ popai
mwârâ nâ inâ të-wë i
pwi caa-kârâ-cêmû kêê
mâ i pwia pituwâ kêê
mâ i pwia pinâigé mârâ
popai bèèpwiri târâ jè
wârâcêmû, nâ é wakè nâ
i wârâcêmû kârâ i èpo.*

*Pârî mâ ucârî i tii bèèñî
nâ tunêê « Târâ pââ
autââ wâ dö cōwâ kârâ
3 autââ » nâ töpwö bak
ë-wë i SAIO mâ naa târâ
èpo unâ jèè téépa naa
goo 6 parui goro cêmû.*



NĀPŌ KALÉDONI

Nâigé mârâ cēmû géé nâ cèurù bé êrêcié 3

- Nâigé mârâ cēmû kôô, wâ pè nâ go tawèèri naa wêê? 3
- Pââ nâigé mârâ cēmû wâ dô cōwâ kârâ bé 3 autââ 3
- Nâigé mârâ cēmû mâ pai pa autââ : wèilè pè nâ naa têê ? 4
- Wâru nâigé mârâ cēmû: pèèrè nâ pitèmôgöô goo 4
 - Ilari cè bépitu jiii pucoo Pito
 - Cipa i èpo naa görö autââ kêê
 - Autââ kêê nâ pââ wârâpuu kârâ èpo
- Tii cēmû goro töötù goo nâigé mârâ cēmû géé nâ cèurù autââ 3 5

Pai pwa wèrè tii goo pai pa autââ naa nâ liséé mârâ AFFELNET bé 3 aucöô

- Pââ popai cèù goo pai pa autââ 6
- Ê wâjuwé kârâ pai pa autââ 7
- Pai tōpwö nêèrè èpo naa nâ wârâcēmû 7

Pai pa autââ nâ nâigé autèrù éé nâigé mârâ wakè (autââ 2) 8

- Popai goro cēmû nâ caagai âmû éré (ee) 8
- Pââ éréé goo cēmû mârâ Erope 9

Pai pa autââ mârâ nâigé goro wakè 10

- Pai wii wèrè è pwârânümâ naa nâ pââ éréé aupicöô 11

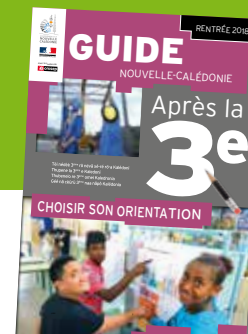
Pââ pai pwa nâ ité jii pwinâ naa wèrè 11

- Epo nâ mē géé nâ pââ wârâcēmû bépitu târâ èpo Pai pa cēmû jii pèrè nâigé kârâ pââ akadémi.
- Pai wâjuwé cōwâ naa nâ cēmû pa bwe kârâ èpo cēmû

Târâ mâ bééré pââ popai nâ jèè wâ jaa-wë 12

Caa kârâ pai pwa wèrè tii : Wè visèrèketere mâ tépa pituwâ naa goo cēmû naa Nâpô Kalédoni mâ wè Jean-Charles Ringard-Flament.
 Pai caagai mâ pai wii wèrè i tii : SAI mâ wè IEN-IO Jean-Paul Aygalenq mâ wè Zhor Gable mâ wè COP Aurélien Vandrissè.
 Pai wakè goo i tii : Pro Création. Bii tii : Akadémi goo âji pairi âboro kanak Anna Gonari. Impression : la direction des achats, du patrimoine et des moyens du Gouvernement de la Nouvelle-Calédonie.

Pai bu nâigé mârâ cēmû géé nâ cèurù autââ 3



E tââ görö autââ 3 i èpo kè-wë. Autââ bèèpwiri â nâ dau pitèmôgöô naa nâ éré kârâ cēmû ba é nâigé mârâ cēmû naa nâ pââ wârâcēmû mâinâ.

Pai bu nâigé kôô mârâ cēmû, wâ pè nâ go bu popai wêê?

Târâ mâ wâdé pai bu atââ mârâ cēmû kârâ èpo kè-è â nâ pari mâ ipiti-wë mâ pwi caa kârâ cēmû kêê mâ pwia wakè goo éré bèèpwiri naa nâ i wârâcēmû kârâ i èpo.

E mwââ pitu tē-wë wë pwia wakè goo pipanua autââ kârâ èpo cēmû naa goo pai wii i aunimîrî goro wakè nâ pârâ naa goo pai tââ kârâ i èpo mâ pââ pwinâ wâdé tēê mâ pwinâ nümêê goo mâ wâjuwé kârâ cēmû kêê... Pârî mâ é naa cè tii otawèèri nâ wii târâ ègötù pwinâ nümêê goo târâ mâ pitu târâ pai nünümâ kêê naa goo wakè kêê pwicö.

Pârî mâ guwë pârâ mwârâ naa nâ Wârâ Popai mâ Nâigé mârâ cēmû nâ tââ Numiâ éé naa nâ pââ pèrè wâ goo (âconâ nyê cèù

töötù târâ), â târâ mâ ipwa jèkutâ mâ pwi wakè goo éé cōô pââ tii caagai goo (pââ wakè mâ cēmû mâ pââ wârâcēmû...) tia goo pai bu popai goo cēmû naa nâ éré kârâ Internet.

Pârî mâ guwë wiâ nâigé kârâ **Onisep** wièñâ wiâ www.onisep.fr târâ pâ nâ bu popai naa goo jè wakè éé jè cēmû éé jè wârâcēmû.

ii Nâpô Kalédoni « dopaé kârâ 3 autââ » mûûrû pwa kârâ SAio géé nâ Vice Rectorat â é mwââ ipâdi i pwi caa kârâ cēmû naa nâ pââ wârâcēmû goro bé 3 autââ. Caagai i tii bèènî ba nâ tōpwö popai mârâ nâigé goro cēmû géé nâ cèurù bé 3 autââ mâ pââ pèrè popai naa goo pââ éréé goo mâ pââ wârâcēmû géé Kalédoni ... â nyê pèrè pwi mwârâ.

→ Mâ cōô pââ popai goo-rè naa nâ i artii 12

Pââ nâigé mârâ cēmû géé nâ cèurù bé 3 autââ



Naigé mârâ cêmû mâ pai bu autââ : Popai ba kê î?

Popai goo naigé mârâ cêmû mâ pai bu autââ â nâ popai wai :

- I èpo cêmû mâ béé-é nâ porowâ kêê.
- Mâ pucoo goro cêmû mâ pwi caa kêâ cêmû kêê mâ pwia wakè goo pââ naigé mârâ cêmû mâ pituwâ kêâ wârâcêmû. Rê mwââ naa popai mâ popai cùrû mâ bépitu mâ inâ aunîmîrî naa goo aunîmîrî kêâ èpo naa goo pââ kôcèi kêâ jèpa autââ.
- Vice-rectorat mâ cio.

Töriqari naigé mârâ cêmû : mûûrû nâ pitêmôgöô

Pââ kôcèi goro jèpa autââ nâ pââ mûûrû nâ pitêmôgöô ba pitu târâ tââ târâ mâ rë nünümâ mâ bari è naigé mârâ cêmû kêâ jèpa èpo. È kaa nâ pwa i tii « Pitùra » nâ o ciburè naa târâ tââ ba nâ pa wâjuwé pwiri cè popai ilari wièná jèè paé pââ pèèrè pitêmôgöô goo mâ töpwö pèèrè târâ mâ pitùra tââ mâ wârâcêmû târâ mâ pwéélaa pââ popai goo.

Pwârâ ptùra mârâ komiciô Pi-to

Nâ inâ mâ câ caa wâdé târâ i èpo mâ tââ kêê è wâjuwé kêâ kôcèi kêâ autââ kêê â pârî mâ é pârâ i èpo mâ ru pitùra mâ i pwia pituwâ kêâ i wârâcêmû. Géé nâ cèùrû pwârâ pitùra bèèpwiri â o mwââ cèù cè popai naa goo â inâ pââ târâ tââ kêê naa nâ jè tii.

Nâ inâ mâ ba nyè tèutârâ tââ goo popai cèù mwârâ â é inâ pââ còwâ tè-wè pwia pituwâ kêâ wârâcêmû naa nâ 3 töötù nâ pwicö kêâ pai töpi wèrè i tii.

Târâ mâ é töpi còwâ i komiciô Pi-to â nâ wâdé nâ cibwaa gù géé göö è jèè aunîmîrî :

1) Wâdé nâ unîmîrî nâ ipwamûûrû â nâ jèè nâbwé wii naa goo i tii naigé mârâ cêmû kêâ bé 3 autââ. Â cibwaa còwâ cè jè amû aunîmîrî.

2) Wâdé nâ nyè caapwi co aunîmîrî nâ ipwamûûrû ; cibwaa ipwamûûrû êrèilu aunîmîrî ba o câ caa töpi.

Wièná jèè wénâ paé 3 töötù bèèpwiri â o câ é caa töpi i pwârâto è komiciô Pi-to.

Pârî mâ rë tââ goo i ipitiri kêâ komiciô Pi-to wè du nyaa mâ caa mâ i èpo wièná jèè 18 nâja mâ i èpo nâ 17 nâja mâ wâ boo còwâ â pârî mwârâ mâ tèrè è pââ popai kê-rè. Nâ inâ mâ wèrèpwiri â o wii cè tii târâ âboro apituwâ naa goo komiciô bèèpwiri.

È popai cèù kêâ komiciô Pi-to â nâ jèè unâbwé popai goo awé. Â é mwââ inâ târâ tââ kêâ i èpo wè pwia pituwâ kêâ i wârâcêmû nâ dèuru kêâ ipitiri bèèpwiri.

Pai cipa wèrè i èpo naa görö autââ kêê béaa

Âconâ nyè tââ kêâ i èpo nâ ilari è pwi bè gèè nâ cèùrû pai tura kê-rè mâ i pwia pituwâ kêâ i wârâcêmû éé naa goro pai nâbwé kêâ i pitiri mâ i komiciô Pi-to.

Mele ore rekhan thuni co sibon du necen'ore hna ieno, cange me co ekedelo yawe neil'ore « commission d'appel ».

⚠ Cibwaa naa nâimârî bau pai pwa còwâ è autââ bèèpwiri. Nâ jèè nâbwé wii naa goo i nêètii L.311 kêâ Nâèè goo Cêmû.

Pitaacoo goo mâ pwa còwâ jè autââ goo cêmû â nâ tââ târâ èpo nâ tièu -rè jii cêmû naa nâ wâru töötù (wèrè kaa nâ é maagéé mâ...): pârî mâ pwa târâ èpo wiârâ aunîmîrî kêâ du nyaa mâ caa éé kêâ i èpo wièná jèè 18 nâja kêê ; â é pwa cè tii goo â é inâ pââ târâ pwia pituwâ kêâ wârâcêmû â é mwââ inâ cè aunîmîrî kêâ è kôcèi kêâ autââ kêâ i èpo â rë jèè pitùra goo mâ wârâcêmû kêê.

Nâ inâ mâ é cêmû nâ jè wârâcêmû kêâ DDEC mâ ASEE mâ FELP â nâ wâdé nâ pitùra mâ jèpa pituwâ mâinâ kê-rè.

Töötù jèè cèù kêâ naigé mârâ cêmû goo bé 3 autââ

Bé 2 nêè-èrècié parui	Parui Juillett	Pwârânümâ goo naigé mârâ cêmû	Rê mwââ inâ pwinâ nümâ-rè goo i èpo mâ è tââ kêê naa goo pââ naigé nâ pârî mâ é pa i èpo gèè nâcèùrû autââ 3 naa göö i aritii « Pitùra » nâ é jèè naa i pwi caa kêâ cêmû. È kaa autapoo goo pai pitùra kêâ tââ mâ wârâcêmû.
	Parui Août	Pwârânümâ mâ aunîmîrî kêâ kôcèi kêâ autââ kêâ i èpo	Wiârâ pwârânümâ mâ aunîmîrî kêâ i èpo mâ è tââ kêê â é mwââ inâ cè aunîmîrî kêê naa goo i kôcèi kêâ autââ 3 ; aunîmîrî nâ cicaa dèba coo.
Bé 3 nêè-èrècié parui	Parui octobre	Autöriqari goro naigé mârâ cêmû	Pitaa coo goo mâ ru inâ cè pwârânümâ-ru i èpo mâ è tââ kêê naa goo : → pââ naigé mârâ cêmû naa göö i aritii Pitùra : - Autââ 2 nâ tèrû nâ naigé goro cêmû, - Autââ 2 nâ cêmû wai jè wakè, - Taapoo nâja goro autââ CAP. → I aritii pwârânümâ AFFELNET bé 3 aucöô goo nâ pinâdèrû bwèti è pââ pwârânümârâ i èpo târâ mâ naa cè autââ kêê: wièná pââ wârâcêmû mâ popai naigé mârâ mûûrû nâ cêmû goo nâ pârâ wiârâ i pwârânümâ i èpo.
	Parui Novembre	Popai naa goo naigé mârâ cêmû nâ é cèù kôcèi kêâ autââ bèèpwiri	<p>Wièná wâdé naa goo è tââ kêâ i èpo</p> <p>Pai inâ wèè mâ aunîmîrî kêâ kôcèi kêâ autââ bèèpwiri â nâ é jèè tââ goo i pwia pituwâ kêâ wârâcêmû.</p> <p>Wièná câ caa wâdé goo è tââ kêâ i èpo</p> <p>Â o pwaa pitùra mâ wè pwia pituwâ kêâ wârâcêmû</p> <p>Nâ inâ mâ caapwi aunîmîrî kêâ tââ mâ i pwia pituwâ kêâ i wârâcêmû : é tââ goo è pwârânümâ bèèpwiri i pwia pituwâ kêâ wârâcêmû.</p> <p>Nâ inâ mâ câ caa caapwi popai kêâ è tââ mâ pwia pituwâ kêâ wârâcêmû â 2 du naigé nâ é wiâ :</p> <ul style="list-style-type: none"> - Komiciô Pi-to, - Pârî mâ é inâ tââ mâ nâ é pwa còwâ è autââ bèèpwiri nâ tââ göö.
Parui décembre	Pai pa autââ mâ pai töpwö nêèrè èpo	E mwââ inâ târâ tââ i wârâcêmû kêê è pai pa autââ kêâ i èpo. V Guwè mwââ pârâ naa nâ i amû wârâcêmû târâ mâ guwè pwa diri pââ tii o töpwö nêèrè èpo kê-wè naa wèè.	<p>⚠ Nâ inâ mâ ticè tii otöpwö nêèrè èpo nâ pai inâ wèè mâ tèutè-wè goo wèzè â guwè pââ nâ tuba tièu i autââ kêâ i èpo kê-wè.</p>



Pai pwa wërë tii goo pa autâa naa nâ pâa wârâcêmû lisée : **AFFELNET bé 3 aucöö**

Rë wakè goo i AFFELNET pâa wârâcêmû ba nâ rë côd bwëti pâa tii kparâ èpo géé nâ cèurû autâa 3. É diri pâa pwârânûmâ nâ wëari i AFFELNET bé 3 aucöö goo â nâ mûûrû inâ kârâ i èpo mâ tâa kèêâ pâra naa goo popai cèu goo nâigé mârâ cêmû.

POPAI +

Aupuu nâ pâa wârâpuu kârâ èpo

Nyë pâri mâ tîpwo bé ila aupuu naa göö i aritii pwârânûmâ AFFELNET géé nâ cèurû autâa 3 âconâ nyë pâa wârâpuu nâ nâigé mârâ pâa pwi bë.

É kaa nâ nyë wâdé nâ to dë-rë ba nâ rë inâ bwëti pai pwa wërë pai tîpi èpo mâ wakè goo mâ pai tîpwo nèêrë èpo naa wêê.

Wâdè mwârâ â nâ tawèri-rë goo jèûrû inâ râ töötû târâ pwa nâigé mâ pai pâa naa wêê.

Pai pwa nâ pi-ité jii pwinâ naa wërë

→ Epo nâ mē géé nâ pâa wârâcêmû ité jii diri pâa wârâcêmû.

→ Pai tîpi wërë cêmû jii nâigé goro cêmû.

→ Pai wâjuwé cowa naa nâ cêmû.

Mwâa purâ aritii 11

Popai tîpwo târâ mâ wai pai pa nâigé mârâ cêmû

E mwâa tîpwo AFFELNET bé 3 aucöö goo pâa nâârâ èpo nâ tîimîri wiârâ pâa nâêê goo cêmû mâ pai téi wërë é jèpa pwârânûmâ.

Pai pa nâigé mârâ cêmû kârâ jèpa èpo â nâ pwa géé goo **autîimîri nâ ci géé göö jèûrû nâêê** wërë kaa :

- Pai pacéeri é êrë jèpa pwârânûmâ,
- Éré nâ é mē géé wêê i èpo,
- wâjuwé kârâ wakè kèê naa nâ wârâcêmû,
- Cêmû géé goo autaapoo wèè (Bé 3 autâa éé dP6 éé PdMF éé SePGA éé uliS éé diMA éé èpo câ caa cêmû),
- É aunîmîri kè wë pwia pîtuwâ goro wârâcêmû,
- Pai tâa kârâ i èpo (nâ é pitöbamwâ éé pwa popai goro maagéé kèê éé pai wâro kèê mâ pwa tii kèê goo tabii nâigé goo cêmû éé nyë ité pai pwa goo cêmû kèê).

Naa goo pâa cêmû nâ naanîmârî kârâ bé 2 autâa goo nâigé tîrû goo cêmû â nâ dëba coo wiârâ pâa êrêcêmû mâ éré goo (nâ jèè tîpwo jèû-é akadémi bakârâ pâa EE â jèû-é pitiri nâpô bakârâ éré cêmû mârâ wakè)

Pai pa nâigé mârâ cêmû â nâ pâri mâ pa géé göö cè aupacéeri **nâ mē géé nâ goomû kârâ komiciô**.

Pwa pèrë cêmû â nâ pwa ba tâa **komiciô nâ téi mâ pa nèêrë èpo wërë kaa :**

→ CAP Âboro apiwëari mûûrû mâ âboro : Lisée Petro Attiti, Lisée Johanna Vakié (DDEC)

→ Bé 2 autâa nâ nâigé cêmû mârâ wakè goo piwëaari mûûrû mâ âboro : Lisée Petro Attiti

→ Bé 2 autâa goo nâigé tîrû goo cêmû bau EE Création et Culture Design : Lisée Jules Garnier

→ Bé 2 autâa nâ pwa bakârâ : Lisée Do Kamo

Cêmû pitîpwo dërë piëtö: Son'ore ehna morow me nidi roi kore ci ieno ngome nata.

→ Juvénat : Lisée Lapérouse, Lisée Jules Garnier, Lisée Blaise Pascal (DDEC), Lisée Do Kamo (ASEE). E diri pâa èpo nâ rë cau puu diri nâ wârâpuu kârâ Lisée Lapérouse.

→ In'dex Nord : Lisée Antoine Kéla.

CHAM (Classe à Horaires AMénagés) :

→ Lisée Blaise Pascal : Badminton, Pai itèè pélo, pai itèè ööci, Golf, Surf, Judo, Voile.

→ Lisée Grand Nouméa : Karaté, éoo (Pôle Océania Espoir), judo, handball kârâ ilèri coo mâ rugby.

→ Lisée La Pérouse : Baseball, Picöö too goro atû mâ jaa, Escrime, Tennis de table, Pi tö da, Squash, Voile.

Cêmû nâ câ caa pîtaa coo goo mâ pwa naa nâ éré sport (wërë pai pwa mē béaa) :

→ Lisée Jules Garnier : Pitégötû balô, Pi itèè, Rugby

→ Lisée Michel Rocard (Pwëëbuu) : Voile

→ Lisée Do Kamo : Pitégötû balô (Paaoo mâ ilèri)

→ Lisée Anova : Pitégötû balô (mâ inâ bwëti i wârâcêmû târâ èpo nâ ilari)

Wiênâ nûmâ jè goro pèrë popai â wâdè nâ jè to dërë i wârâcêmû kèê éé i âmû wârâcêmû târâ mâ jè tèmögöörî pai pwa wërë naa wêê (tii/pitûra). É diri pâa aunîmîri kârâ i èpo nâ jèè nâbwé wii naa nâ i wârâcêmû mâ naa nâ i AFFELNET.

Wiârâ pai téi wërë aunîmîri (wiênâ pwa éé ticécêmû goo) é mwâa côd i èpo wâjuwé kârâ nâ pâra naa goo pai pacéeri wërë é diri aunîmîri kèê.

△ → **Nâ inâ mâ jèè pwa autâa kârâ i èpo â jèè câ caa pâri mâ wâjuwé cowa. Â jèè pwi mwârâ nâ inâ câ caa tîpwo nèêrë i èpo â nâ pai inâ wèè mâ têtèè dërë cêmû â jèè catara nèè géé göö autâa kèê.**

Wâjuwé kârâ pai pa autâa

E mwâa inâ târâ i èpo i wârâcêmû kèê wiênâ pwa autâa kèê nâ jè wârâcêmû nâ inâ mâ jèè nâbwé wakè goo i BEPC nâ töötû mardi 12 kârâ parui décembre.

Pai tîpwo nèêrë èpo naa nâ i âmû wârâcêmû

Nâ inâ mâ jè tèmögöörî i wârâcêmû nâ é pâa naa wêê â **nyë pâra kaa nâ tîpwo nèêrë i èpo ; cibwaa cèu töötû naa goo.**

→ Târâ mâ wâi târâ nyaa mâ caa kârâ i èpo é pai tîpwo nèêrë èpo naa nâ pâa wârâcêmû géé nârâ éré Pwârâgööröwâ mâ Göröpô â nâ rë mwâa pwa tépa pituwâ kârâ wârâcêmû kè-rë nâ o mwâa pwa mâ pituwâ kârâ é diri pâa âmû wârâcêmû, tia goo pâa èpo nâ rë o pwa cowa bé êrêcié autâa.

△ → **Naa goo pâa nyaa mâ caa kârâ èpo nâ éré Poomëerëwâ â nâ nyë pîtaacoo goo mâ guwé tîpwo nèêrë èpo kè-wé â guwé pâra naa nâ i âmû wârâcêmû kè-rë wiârâ pwinâ jèè inâ tē wē.**

Pai pa autââ nâ nâigé tērù goo cēmû mâ aucēmû goo éréwakè

(Bé 2 autââ goo nâigé tērù mâ cēmû goo nêêmûûrû wakè nâbênî)

Naa nâ nâigé autērù goo cēmû mâ nâigé cēmû mârâ wakè â nâ nyé caapwi cēmû nâ rē tōpi diri âconâ rē nyé wii cè aunîmîrî naa goo Cēmû Tëwpiri (EE).

Ê pââ EE bèèpwiri nâ pwa târâ caagai cè âmû mûûrû târâ èpo mâ dau tidu ê pââ popai nâ rē jèè picöö.

tii bèênî Nâpô Kalédoni « wâ dôpäé kârâ bé 3 autââ » nâ inâ bwëti pââ EE nâ pwa naa nâ jèpa wârâcēmû.



Pââ cēmû tēwpiri

Les enseignements d'explorations (EE)

Câ caa tââ nâ diri pââ liséé pââ EE nâ pwa naa nî. Pwa pērè pwiri â nâ câ caa wâru autââ târâ â pai inâ wèè mâ o câ caa tōpi diri pââ èpo ailari wërè. Ê kaa pââ EE «nâ naanîmârî» nâ pwa cēmû goo nâ tōpi pââ èpo wiârâ jèpa note kërè (notes bonifications éventuelles). Naa goo pērèpwiri â nâ rē pa èpo wiârâ i tii kè-rè nâ é cōô i komiciô (pârî mâ huwEe cōô nâ i du aritii 9-10).

Pai pa autââ kârâ èpo görö autââ 2 kârâ nâigé tērù goro cēmû nâ pwa naa nâ jèpa éré : Ê diri èponâ pwa tērù kèè nâ é wiâ nâigé tērù goro cēmû â nâ pârî mâ é pwa naa nâ liséé kârâ éré bèèpwiri wiênâ é jèè piila béaa. Ê pââ éré goro liséé â nâ jèè nâbwé patèrû â mē géé goo nâ é pârâ géé wêè i èpo.

Ê èpo nâ tētèè goo EE nâ naanîmârî naa nâ liséé kârâ éré kèè nâ é picibéaa pââ kârâ pērè èpo naa goo diri mûûrû.

Naa goo èpo nâ nûmêè dèrè pwa è EE nâ ticè nâ wârâcēmû kèè (tââ nâ jè éré) â nâ pitaa coo goo mâ é wii jè tii otabii tērù bwaa o mwââ nyé téi géé nâcèù-é géé goo è êrètii (pârî mâ guwè naa nâ aritii9).

Naa goo i EE création et culture design â nâ cicaa pwa bakârâ caapwi éré ba nâ pârî mâ rē tō diri nâ npumârâ dèrè pwa. Ba wâru èpo nâ ilari è EE bèèpwiri â nyé ticè tii otabii nâigé nâ o pwa.

Pai pa nêêr èpo nâ pwa géé goo è jèpa tii goro cēmû kè-rè (â nâ mûûrû nâ popa géé nâ wârâcēmû kârâ èpo).

→ **Pârî mâ é wii 3 aunîmîrî è jèpa èpo.** Jèè nyé nâbwé inâ târâ èpo mâ nâ wii jè aunîmîrî nâ câ caa « contingenté » ba nâ o nyé pwa autââ kèè naa nâ éré kârâ liséé kèè.

Nâ inâ mâ nyé ticè aunîmîrî naa goo cè liséé â nâ inâ mâ nyé ticè autââ kârâ i èpo mē géé goo i aunîmîrî â wâdé nâ pârâ nâu cōô i CIO târâ mâba pwa pèèrè târâ cōô cōwâ i pââ tii kârâ i èpo.

Pââ éré cēmû goro Eropé

« Les sections européennes »

Nyé ticè pa autââ wiârâ nâigé Affelnet târâ éré cēmû goro Europe âconâ pârî mâ pwa géé goo bé 2 autââ goo nâigé tērù goro cēmû.

Naa goo pââ pwârâ piila kârâ éré cēmû Eropé â nâ âmû wârâcēmû nâu mwââ pwa kaa mwârâ. Nâ inâ mâ nûmâ-jè goro popai â jè pââ bu popai jii wârâcēmû kârâ i èpo éé géé nâ i âmû wârâcēmû kèè.

POPAI +

Pai bii nâigé târâ mâ tō naa nâ autââ bé 2 goo nâigé cēmû tērù naa nâ liséé pubilik.

Pai bii nâigé bakârâ jè èpo nâ câ caa tââ nâ éré kèè è liséé nâ nûmêè goo â nâ pai pwa nâ o nyé téi tia goo cè cēmû goro pai tōpi èpo.

Ê diri pââ pwârâpiila â nâ nyé tûra wiênâ :

- Èpo nâ tōbwamwâ ;
- Èpo nâ pwa kèè goro maagéé ;
- Èpo nâ pitu tēè ba ticè pai pwa wèè ;
- Èpo nâ pwa cè ciè paaoo éé ilèri nâ jèè cēmû nâ wârâcēmû bèèpwiri ;
- Èpo nâ pwa porowâ kârâ du nyaa mâ caa kèè nâ tââ wâmwânyèbweri i âmû wârâcēmû
- Èpo nâ pitaacoo goo mâ pitu tēè naa goo cēmû kè ; *Bane auwaneni yawe : Ore rekhan thuni co sibon ko ore se hna ieno ko, ngei bone me ci alane. Roidi, buice ko kore ci hngoronatan ne co ule peng'en'ore ta so pepa re rue.*

Cibwaa ipwanâupwiri : Nyé pwa tērù kârâ jèpa nyaa mâ caa dèrè wii cè tii otabii nâigé jii wârâcēmû kârâ éré kè-rè ba nyé nûmârâ goo jè pwi. Nâ inâ mâ wèrèpwiri â o nyé ticè pitéi béaa i tii kârâ èpo.

Ê diri pââ popai otabii nâigé nâ ègötù è tââ kârâ i èpo naa görö aritii bé piila mûûrû panuâ kârâ i wârâcēmû â nâ mwââ cōô cōwâ i wârâcēmû kârâ i èpo mâ pwiri âjupârâ pââ popai bèèpwiri. Ba péa tē wâru ègötù wâru nêêrêmûûrû târâ caapwi aunîmîrî.

△ → Ê diri pââ tii otabii nâigé â nâ o câ caa panuâ pââ naa nâ i wârâcēmû nâ ilari. O mwââ téi naa goo cè dèrè autââ nâ tē tââ wiênâ jè nâbwé pai pa autââ kârâ èpo nâ éré bèèpwiri.

Pai pa autâ nâ nâigé cêmû mârâ wakè

Nyê ticè éré goo cêmû naa nâ nâigé cêmû mârâ wakè.

Târâ mâ pitu târâ nâigé mârâ cêmû â nâ pwa pâa forum mâ JPO nâ parui Juillet ba nâ mē naa goo nyaa mâ caa kârâ èpo târâ mâ rê tëmögöörî pâa wârâcêmû mâ cêmû naa pwa naa wêê.

O pwa mwârâ nyii stage naa nâ caapwi töötû nâ pâri mâ é pwa i èpo târâ mâ é côô pai wakè naa nâ wârâwakè mâ pwiri é pwiri pwinâ nûmâ-ê derè pwa. Pâri mâ jè bu popai jii wârâcêmû kârâ i èpo.

Dè pâa cêmû nâ ité nâ pa nèêrè èpo wiârâ jèpa note kê-rè (pitûra mâ kôtorole).

Guwè mwâa côô popai goo nâ aritii 9-10.

△ → **Jèè nâbwé inâ mâ nâ tîpwö 3 aunîmîrî ba nâ pwa autâa kârâ èpo naa nâ nâigé mârâ cêmû nâ ilari. Nyê pâri mâ tîpwö mâ bé 4 aunîmîrî cè pwârânûmâ mârâ nâ bé 2 autâa nâigé tërû goo cêmû wiênâ tîpi aunîmîrî bèèpwiri nâ wârâcêmû kârâ éré kârâ èpo. Pâri mâ é dèba co mâ pwa autâa kârâ èpo.**

Wiârâ wâjuwé kârâ pa nâigé mârâ cêmû kârâ i èpo kê-rè nâ töötû 12 kârâ parui décembre â nâ 3 pai tâa wêê nâ o inâ të-wè :

• **Pwa autâa kêê :** wâdé nâ nyê nâ mâ pâra nâu tîpwö nèê-ê naa nâ i âmû wârâcêmû. Cibwaa të tâa ban â inâ mâ wênâri i töötû cééré pa nèêrè èpo â o naa i autâa kêê târâ cè jè èpo.

• **E tâa nâ pucoo kârâ èpo nâ tépacîrî cè autâa kê-rè :** pâri mâ mwâa to-dè nâbibû kârâ parui décembre wiênâ pwa autâa nâ nyê ticè apoo-é naa nâ i âmû wârâcêmû. Ê kaa nâ nyê wâdé nâ tîpwö i cêmû kârâ paaô kârâ nyaa mâ caa. Pi inâ bwèti mâ cè èpo nâ tâa pucoo bèèpwiri â nâ pai inâ mâ ba nyê ticè autâa kêê.

• **Nyê ticè nâigé mârâ cêmû nâ wâdé ba kêê :** naa wèrèpwiri â nâ to dèrè cowâ wèi i wârâcêmû kêê. Pâri mâ tîpi cè pitûra nâ inâ të-wè târâ mâ é pwa cîwâ cè âmû aunîmîrî burè cè autâa nâ ticè apoo-é goro jè cêmû â tépacîrî pai pa nâigé mârâ cêmû naa goo bé èrèilu pai téi wèrè.

Bé èrèilè pai téi bèèpwiri nâ o mwâa tërè cè wâjuwé kârâ nâ töötû mardi 19 kârâ parui décembre.

Nâ inâ mâ naa goo bé èrèilu pai téi nâ bwaa nyê ticè autâa kârâ èpo â o todèè cîwâ i wârâcêmû kêê târâ mwârâ cè âmû aunîmîrî nâ mwâa piinâ bwèti naa goo i kômîciô nâcèurû pai pa nâigé ma^râ cêmû nâ o mwâa pwa nâ parui février géé nâcèurû pai tö kârâ èpo.

POPAL +

Pai wii wèrè cè aunîmîrî naa nâ éré kârâ picöô müürû târâ wakè

Gèè nâ cèurû autâa bé 3 â nâ pâri mâ **cêmû goo jè wakè â wâdé nâ jèè 15 nâja-gè mâ tuba nâbwé ba mwârâ nâja kârâ bé 3 autâa.**

Ê pai pwa bèèpwiri â nâ jè tâa kôtara goo picöô müürû wakè ba i èpo â nâ jèè câ caa é èpo cêmû.

Pai picöô bèèpwiri nâ pwa naa nâ wârâcêmû CFA⁷ mâ naa nâ wârâwakè. **Nâ autapoo goo parui avril â nâ o müdèrè cè wârâwakè** nâ pâra naa goo cêmû nâ gére pwa. Pâri mâ guwè to dèrè i CFA éé i éré bèèpwiri é picöô müürû naa wêê i èpo kê-wè târâ mâ naa të-wè é diri pâa popai goo cêmû mâ picöô müürû nâ pâri mâ é pâ naa wêê i èppo ba nâ o bépitu naa goo cè kôtara goo picöô müürû. E caagai töötû nâ é tîpiwri goroporowâ kêê CFA â diri nâja mâ pwa pâa ipitiri.

Unâ nâbwé pai pwa èmû kârâ pwi caa kârâ wakè naa goo i kôtara goro picöô müürû â é panuâ pâa cîwâ târâ CFA ba nâ pa nèêrè i èpo.

Nyê ticè pai pa nèêrè èpo nâigé mârâ Affelnet naa nâ éré kârâ CFA âconâ nyê pâri mâ tîpwö naa göö i aritii Pitûra mâ aritii Affelnet dopaé kârâ bé 3 autâa cè aunîmîrî târâ picöô müürû.

Târâ mâ bépitu naa goo pai pwa wèrè pâa tii â nâ guwè bu popai jii pâa âbro awakè goo naa nâ wârâcêmû kârâ èpo mâ CIO géé Numiâ mâ wâ goo géé tâa pitiri Kalédoni⁸.

⁷ Point Apprentissage - 14, rue de Verdun - BP M3 - 98800 Nouméa, Tél : 24.69.49 - <http://www.apprentissage.nc>

⁸ Koné, Poindimié, La Foa, Lifou

AFFELNET MÂ PAI PWA NÂ ITÉ :

Epo nâ mē géé nâ éré goro cêmû nâ ité jii nâigé goo :

E mwâa tîi cîwâ pâa piila i komiçio nâ mē géé akadémi â naa cè wâjuwé kârâ géé goo pai tâa wèrè pâa tii â wiênâ mē géé goo éré kârâ dotéé mâ piila kârâ pucoo mâ èpo pitöbamwâ ; â é kaa pâa pwi bē nâ o pwa cîwâ pâa tii bèèpwiri târâ mâ é pa nâigé mârâ wakè mâ picöô müürû i èpo.

Nyê ité é tii goo nâ müürû pwa kârâ nyaa mâ caa mâ é diri tépa wakè goo i èpo naa nâ éré kârâ dotéé mâ pucoo mâ nâigé mârâ cêmû naa nâ wârâcêmû kêê.

Nyê wârâcêmû nâ naa pâa tii târâ nyaa mâ caa târâ mâ tîpwö cè aunîmîrî goo â mwâa nyê apituwâ goo wârâcêmû nâ panuâ pâa târâ Vise Reketora.

Cêmû wâ göröigé kârâ akadémi

(hors-académie)

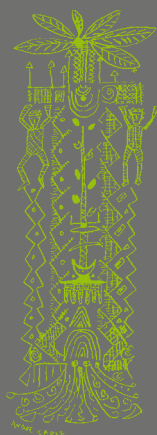
Wiênâ pâra nâ cêmû nâ jè akadémi wèrèpwiri ba pitöotéeri porowâ éé wèrèpwiri goo cêmû â nâ wâdé nâ inâ târâ wârâcêmû ba nâ é mwâa caa inâ pâa târâ âmû akadémi wèrèpwiri goo pai pwa wèrè pâa tii mâ töötû nâ jèè cèu naa goo cêmû wêê.

Têmâa naa goo ba töötû cèu kârâ pèrè akadémi nâ tîpwö naa goo parui avril éé mai.

Pai wâjuwé cîwâ naa nâ éré kârâ èpo cêmû

Nyê tâa tërû kârâ wâjuwé cîwâ naa nâ cêmû nâ pwa târâ èpo nâ bwaa 16 tia goo 25 nâja kê-rè nâ nûmâ-rè dèrè cêmû nâ jè wârâcêmû. Ê tii goo târâ pait ö kârâ èpo nâja 2018 nâ wâdé nâ pwa mârâ CIO ba nâ é mwâa tîi cîwâ SAIO géé Vise Reketora naa nâ pai pwa goo pâa tii mârâ nâigé cêmû nâ cia mē AFFELNET.





PAA WENIE KARA MUORU... CAAPWIMAGE MARA... TARÁ WARO DOPALÉ

Bééré cè popai târà nyââ mâ caa



Centre d'Information et d'Orientation à Nouméa

10, rue Georges Baudoux
BP 500 - 98845 Nouméa
Tél. : 26 61 66
<http://cio.ac-noumea.nc>
Email : cio@ac-noumea.nc

Sans Rendez-vous :

- Du lundi au jeudi de 8h à 11h30 et de 12h30 à 16h.
- Et le vendredi de 12h30 à 16h.
- Pendant les vacances scolaires de 8h à 11h et de 12h à 15h.
- Fermeture annuelle (dates à consulter sur www.ac-noumea.nc)

<http://cio.ac-noumea.nc>

Vice-Rectorat de la Nouvelle-Calédonie

www.ac-noumea.nc
Immeuble Flize - 1, avenue des frères Carcopino
BP G4 - 98848 Nouméa CEDEX
Tél. : 26 61 00 - Fax : 27 30 48

<http://www.ac-noumea.nc>

Le site de l'ONISEP :

<http://www.onisep.fr>



Sur Rendez-vous :

Antenne de La Foa

Au collège public de La Foa
Tél. : 44 33 04
Email : cio.lafoa@ac-noumea.nc

Antenne de Poindimié

Au lycée de Poindimié
Tél. : 42 32 01
Email : cio.poindimie@ac-noumea.nc

Antenne de Koné

Au collège de Koné
Tél. : 47 37 99
Email : cio.kone@ac-noumea.nc

Antenne des Iles

Au lycée des îles à Wé, à Lifou
Tél. : 45 18 90
Email : cio.iles@ac-noumea.nc

Wâde nâ téi bwéti nâigé mârà cêmû mâ pai pa autââ goo cêmû.

E cia popai goo i tii bèèní tē tépa nyaa mâ caa â pwa mâ bépitu tē-rē. Â câ o caa tâbawêê wiênâ cicaa rē tēmôgöörî ê âji êrê ê diri nyaa mâ caa.

Ê kaa nâ bii naa nâ 4 âji pwârâtûra târà mâ pitu tē-rē mâ rē téi bwéti.

Wiênâ tièu pai pitu kârâ Akadémi goo âji pairi âboro duu â o nyê câ caa caagai ê tii bèèní ; â bē pwō mâ pwa olé mwârâ tē pwia pituwâ kârâ, wē Wéniko Ihage mâ tépa bééré waké kēê nâ rē bii i tii bèèní naa nâ pâa pai-rē jècaa, goo âji bépitu kē-rē nâ tuba môôgèrèè pai caagai wèrè tii bèèní ba ê kaa pwinâ âmû-ê ba patââboori ê animîrîr goo cêmû kârâ Nâpô Kalédoni.

Académie des Langues Kanak

29, rue Georges Clémenceau
BP 274 - 98845 Nouméa CEDEX
Tél. : 28 60 15 - Fax : 28 60 35

<http://www.alk.gouv.nc>

