

Les aides de la province Nord

Les étudiants peuvent bénéficier d'une bourse spécifique la Bourse pour Etudiant Infirmier (BEIDE). Pour obtenir l'aide, il faut être citoyen calédonien et s'engager à travailler 7 ans en Province Nord. L'aide, très avantageuse par rapport à une bourse classique, est d'un montant d'environ 150 000 F par mois.

Les demandes se font auprès du service des bourses de la province Nord :

DEFIJ - Bourses d'Etudes Supérieures
Kohnê (Koné) : 47.72.27
Antenne de nouméa : 25.32.98
defij-etudiant@province-nord.nc

Une formation est également proposée de juillet à septembre aux candidats afin de les préparer aux épreuves de sélection.

FREAKY&T Cico Créations

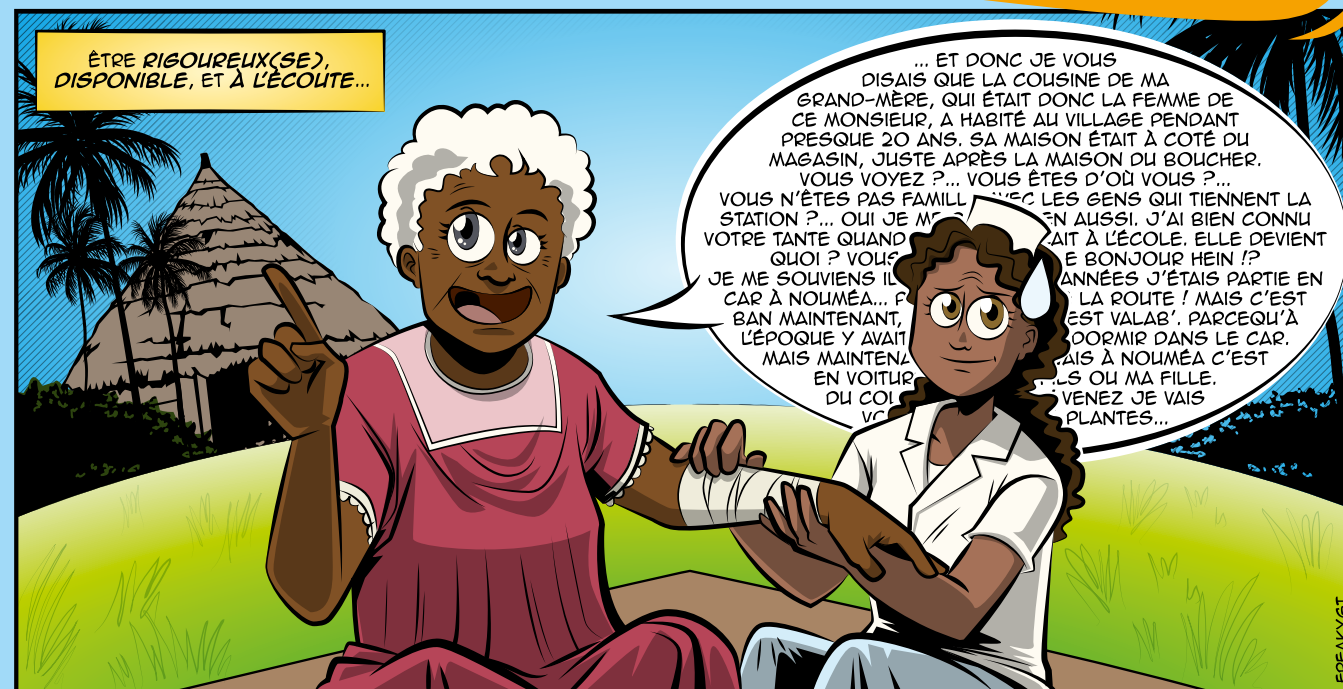
L'exercice du métier dans les CMS

C'est un métier qui présente de nombreuses opportunités dans le service public avec une possibilité d'intégration sur titre. Les postes, en Province Nord, comprennent ceux des hôpitaux ainsi que des postes en centres médico-sociaux (dispensaires) où le travail est varié puisqu'il comprend du soin curatif mais aussi du préventif et des actions de santé publique (comme la santé scolaire, la PMI...), et des actions de proximité auprès des tribus.

L'infirmier travaille en équipe pluridisciplinaire et collabore avec les partenaires de proximité (scolaires, associations, coutumiers, etc.), avec les autres soignants (médecin, dentiste, sagefemme, auxiliaire de vie...) et les travailleurs sociaux.

Salaire brut en PN

Stagiaire : **364 526 F**
Titulaire : **387 175 F**
Echelon max : **731 209 F**



Le témoignage de Rayan, infirmier de Houaïlou et Poindimié :

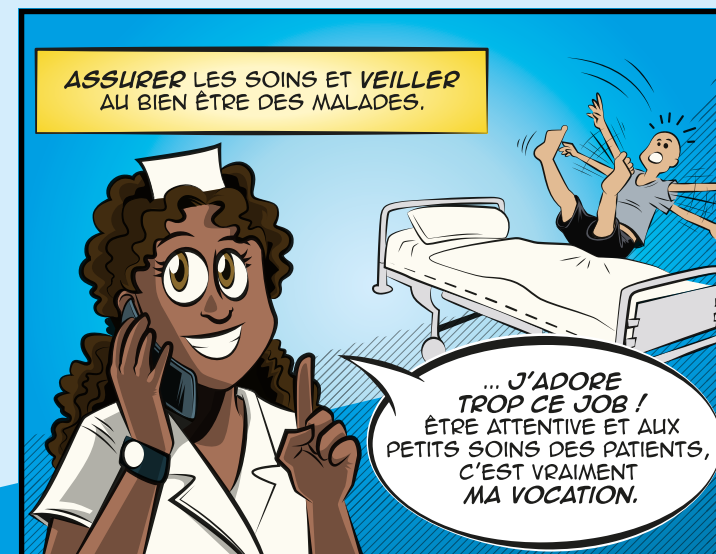
« Après ma sortie de l'école, il y avait de l'appréhension, mais les équipes des divers dispensaires savent mettre à l'aise les futures collègues et les préparer à la gestion des urgences en milieu isolé. Ce sont des prises en charge très riches en expérience et très formatrices tant dans notre savoir, notre savoir-être et savoir-faire »

Le témoignage de Carole, infirmière à Ouégoa :

« La mobilisation des connaissances est permanente. J'ai vraiment le sentiment d'utiliser mon diplôme dans son sens le plus large avec de la prévention, des soins d'urgences, le suivi des patients chroniques, les visites à domicile, les soins et consultations dans les annexes. Je ne cache pas que le travail en dispensaire est prenant avec les astreintes mais je ne regrette absolument pas mon choix bien au contraire »



Devenez infirmier en province Nord



Contacts et informations

DASSPS : 47.72.30 (accueil)
dassps-srh@province-nord.nc
DEFIJ : 47.72.27 (accueil)
defij-etudiant@province-nord.nc
IFPSS : 24.38.40 - accueil@ifpssnc.nc

Le métier d'infirmier Qu'est-ce que c'est ?

Description du métier :

L'infirmier assure des soins afin de protéger, de maintenir ou de restaurer la santé des malades et il veille à leur bien-être. Il réalise des actions de promotion à la santé. Métiers associés : infirmier anesthésiste, de bloc opératoire, puériculteur, etc.

Les qualités pour exercer ce métier :

- ✓ **Une bonne résistance physique et émotionnelle**
- ✓ **Supporter la vue du sang**
- ✓ **Rigueur, disponibilité, écoute, capacité à rassurer et à soigner tout en continuant à se former** (les soins et la technologie évoluent très rapidement dans ce domaine).
- ✓ **Respect et protection du patient** (il est soumis au secret professionnel).



La formation et l'organisme de formation

(source : ifpss)



l'IFPSS

L'Institut de formation des professions sanitaires et sociales de Nouvelle Calédonie (IFPSSNC) est situé à Nouville, à Nouméa. Il forme des infirmiers sur 3 ans et des aides-soignants sur 1 an. Il propose aussi des formations dans le secteur social comme les accompagnateurs de vie (AV) ou les auxiliaires d'autonomie (AA) par exemple. Ainsi pour devenir infirmier, les études se font en Nouvelle Calédonie avec des stages pratiques dans les structures sanitaires du pays.

www.ifpssnc.nc

Description de la formation

La formation a pour objet de former de futurs professionnels en développant leurs capacités d'analyse, de décision et de prise en charge de toute situation de santé dans le cadre du rôle qu'il est mené à assumer. L'étudiant renforcera ses savoirs théoriques et méthodologiques, ses capacités relationnelles et sa gestion émotionnelle afin d'être autonome et responsable dans le champ de sa fonction. L'étudiant développera une posture professionnelle raisonnée afin de s'adapter à toutes situations nouvelles grâce au développement de l'éthique professionnelle et de la réflexion clinique.

Durée de la formation

Les cours théoriques sont réalisés soit par l'équipe enseignante soit par des intervenants extérieurs (médecins, kinés, infirmiers, universitaires...). Les semaines de cours ou de stage sont des semaines de 35 heures. L'ensemble de la formation se déroule sur 3 ans, la moitié du temps en formation théorique et l'autre moitié en formation clinique.



Calendrier et démarches à faire

Pour les bacheliers :

Les inscriptions se font via la plateforme Parcoursup Nouvelle-Calédonie du 25 août au 30 septembre*. Les résultats de la commission des vœux sera accessible sur Parcoursup à partir du début du mois de décembre. Les personnes acceptées en formation devront alors confirmer leur souhait d'entrer à l'IFPSS-NC et se rapprocher du secrétariat pour finaliser leur inscription.
Lien : <https://parcoursup-nouvelle-caledonie.fr/>

Pour les candidats relevant de la formation professionnelle continue :

Les inscriptions se dérouleront du 23 août au 13 septembre* (heure de clôture : midi). Les candidats doivent avoir au moins 3 ans d'activité professionnelle ayant donné lieu à cotisations sociales.
(*Ces dates sont susceptibles d'être modifiées)
Coût de la formation : autour de 60 000 F à verser lors de l'inscription (possibilité de prise en charge pour les boursiers).

Le diplôme d'infirmier

La validation de la formation entraîne la délivrance du diplôme d'Etat d'infirmier. Ce diplôme donne le droit d'exercer en secteur public ou privé sur l'ensemble du Territoire Français et de l'Union Européenne. Il est inscrit dans le système universitaire LMD et confère le grade de licence.

